

Brocade Advanced Zoning（高级分区）功能提供了对Fabric资源的安全访问控制，用来防止未经授权的数据访问、简化异构平台的存储管理、分流存储访问流量，最大化存储容量，并减少了响应的时间。

## BROCADE ADVANCED ZONING

### 主要特性：

- 通过硬件强制增强了存储区域网络（SAN）中 Fabric 的安全性
- 通过将 IT 资源分组到指定的分区中，使其得到优化
- 通过逻辑名称使得异构 Fabric 的管理简单化
- 在 Fabric 范围内分区的自动更新改善了 SAN 和设备的访问管理
- 通过支持保存分区配置的 Brocade WEB TOOLS 增强功能减少了响应时间
- 最大化的 SAN 管理灵活性可以满足不同用户组的目标
- 包括可编程的目标和动作来定制 SAN Fabric 以响应用户的需求和改变用户配置文件

### 增强的对 SAN 环境的控制

Brocade® Zoning 和 Advanced Zoning 功能是 Brocade SilkWorm® 交换机模块的一种特性 (Brocade 2 Gbit/sec 交换机支持高级分区功能)。通过使用分区功能，可以跨越 Fabric 的物理配置将连接到 Fabric 的设备自动或动态地分配到逻辑组（分区）中。

这些分区可以包括在 Brocade Fabric 中选定的存储设备、服务器、工作站——限制其信息的访问，使得只有在在一个定义的分区内内的“成员”设备可以相互访问。尽管分区成员只可以访问本分区内的其他成员，但单独的设备可以属于多于一个的分区。这种方法可以使得存储资源安全地共享，这是存储网络的一个主要的好处。

可以加入到分区的设备的数量和可以创建的分区数量实质上是没有限制的。可以指定通过端口 / 交换机、仲裁环物理地址（AL-PA）或 WWN 进行分区。同样，根据所包

括的 Fabric 连接设备的数量和设备的位置，分区可以有大小和形状的不同。可以在保存的配置中包括多个分区——通过使配置生效和失效提供了简单的控制，而且避免了对于具体的分区进行手工的改变。

#### Advanced Zoning 应用

Advanced Zoning 可以有列应用：

- **保护 Fabric 区域的安全性：**提供硬件强制的安全访问控制，阻止未经验证的设备访问 Fabric，即使它们知道逻辑或物理地址。要加入一个分区，成员必须属于合适的访问控制列表，这个列表在交换机的硬件中维护。硬件强制功能在 1 Gbit/sec SilkWorm 交换机中工作在端口级别，在 2 Gbit/sec SilkWorm 交换机中工作在端口和 WWN 级别。

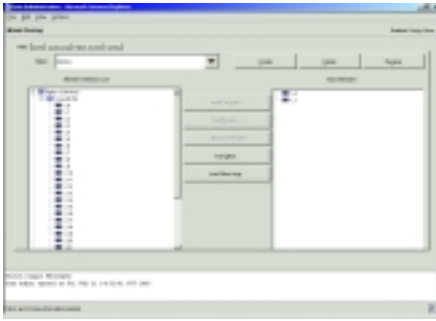


图1. 易于使用的 WEB TOOLS GUI 简化了分区管理

- **通过 WWN 分区：**使分区配置与物理的改变无关。如果一个设备改接到另一个端口甚至不同的交换机，分区依然保持完好。
- **对异构环境的综合支持：**通过分离不同操作环境的系统确保安全的操作。不同的操作系统可能会有相互冲突，如果一个系统必须重新启动，分区可以保护其它组中的系统不受到破坏。
- **在 Fabric 内创建功能区域：**保证生产环境不被未经验证的测试或开发环境所访问。
- **指定封闭的用户组：**在分区中限制对具体设备的访问，使分区成员可以独占使用。
- **提高了资源利用率：**通过在逻辑上整合设备，增强了资源的共享并简化了管理。

- **利于实现时间敏感的功能：**可以创建按照计划执行任务的临时分区，例如备份和批处理进程

### 简单的配置和管理

用户可以通过具体的分区名称指定分区，而且分区成员可以通过物理 Fabric 端口号，AL-PA，节点 WWN 或端口 WWN 被指定。别名（符号名称）的使用使分区或成员的管理变得简单。用户可以动态的改变分区或使分区失效，而且可以保存现有的分区配置以便重新使用或复制。

通过 Telnet 接口使用带外、带内或在 WEB TOOLS（见图一）中简单的图形接口来执行对分区的管理。也可以通过集成到已有的管理架构中的第三方企业应用程序来完成分区操作。博科通讯开发合作伙伴的一些应用程序利用了 Brocade Fabric Access API，可以使组织在执行额外的管理任务的同时查看、管理和监控分区。

### 最大化 SAN 的投资效益

博科通讯和其合作伙伴提供了完整的 SAN 解决方案来满足广泛的技术和商业需求。这些解决方案包括教育和培训、支持、服务以及专业服务来帮助优化 SAN 的投资。要获得更多的信息，请与获得授权的博科通讯销售伙伴联系，或访问 [www.brocade.com](http://www.brocade.com)。

## BROCADE ZONING 规格说明

特点	描述
<b>Zoning 规格</b>	交换机 / 端口， AL-PA 和 WWN 的分区级别人
	对所有分区类型可以实现硬件强制
	物理改变后仍可维持原有的逻辑配置
	创建、删除和显示临时分区、分区集和别名
	添加和删除分区成员
	显示所有分区的分区成员，或通过单独的分区的配置显示分区成员
<b>分区的执行类型</b>	硬件和软件强制的访问控制
<b>分区管理</b>	telnet 或 GUI 通过 WEB TOOLS
	通过 Brocade API 的第三方企业应用程序
<b>分区备份</b>	分区配置可以保存以便重新使用



**公司总部**  
Brocade Communications Systems, Inc.  
1745 Technology Drive San Jose,  
CA 95110  
电话: +1 (408) 333-8000  
传真: +1 (408) 333-8101  
电子邮箱: [info@brocade.com](mailto:info@brocade.com)  
<http://www.brocade.com>

**亚太区办事处**  
Brocade Communications Systems  
Hong Kong Ltd  
Suites 2301-02, 23/F, Cityplaza One, 1111  
Kings Road, Taikoo Shing, Hong Kong.  
电话: +852 2539-0600  
传真: +852 2539-0613  
电子邮箱: [apac-info@brocade.com](mailto:apac-info@brocade.com)  
<http://www.brocade.com/hongkong>

**北京代表处**  
博科通讯系统（中国）有限公司  
北京市朝外大街 18 号  
丰联广场 A 座 905 室 100020  
电话: +8610 6588-8888  
传真: +8610 6588-9999  
电子邮箱: [china-info@brocade.com](mailto:china-info@brocade.com)  
<http://www.brocade.com/china>

© 2004 博科通讯系统有限公司。保留所有权利。01/04 GA-DS-010-05

“Brocade”、博科通讯 B 标志、“Secure Fabric OS”和“Silk Worm”都是博科通讯系统有限公司在美国和/或其它国家/地区的注册商标。“FICON”是 IBM 公司在美国和其它国家的注册商标。所有其它品牌、产品或服务名称是或可能是其各自所有者的商标或服务标志，用于标识其各自的产品或服务。

注：本文档仅用于提供信息，并不明确或暗示地对博科通讯提供或将要提供的任何设备、设备功能或服务表示任何保证。博科通讯有权在不作声明的情况下，随时对本文档进行修改，也不对它的使用承担任何责任。本参考文档中介绍的一些功能可能目前还无法使用。有关功能和产品供应的信息，请与博科通讯销售办事处联系。出口本文档中包含的技术数据可能需要有美国政府的出口许可。